

NIBSA

CALAFQUÉN

COMBINACIÓN DUCHA RECEPTÁCULO

COD: 4D47001-00

Diseño robusto y probado a lo largo del tiempo, con acabado cromado se adapta a todo tipo de espacios.

 Regulador Eficiente

 5 años Garantía

 SiSS Producto Certificado



• **Acabado:**

Cromado resistente a la corrosión.
Fácil limpieza.

• **Cartucho:**

Cierra CAM NIBSA

• **Regulador Eficiente:**

Incluye regulador de flujo eficiente Neoperl fabricado en Alemania.
Consumo de 7,5 a 9,0 l/min. consiguiendo un ahorro en agua y energía de 70%.
Cumple norma chilena NCh 3203
Chorro espumante con bajo nivel de ruido.

• **Flexibles de Agua:**

Fabricado en acero inoxidable anti-corrosión.
Seguro de responsabilidad civil del fabricante.
Garantía de 10 años
Certificación: Cumple norma chilena NCh 3182
Fabricado en Italia
HE M10 x 1 x H1 1/2" 35 cm
Presión recomendada de trabajo: 3,5 bar
Presión máxima: 10 bar
Temperatura máxima: 90°

Presión de trabajo:

2 a 3 bar

Peso:

2,020 gr

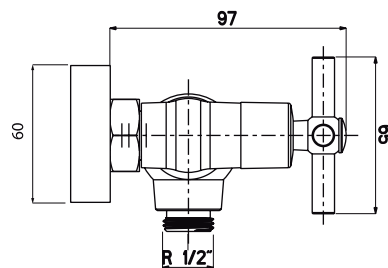
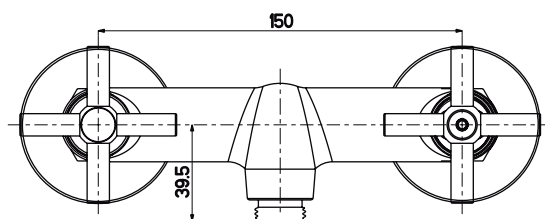
Certificación:

Cesmec , ISO
CASCO 5 en origen

Origen:

RPC

Planos Técnicos



Nibsa Chile

Conoce más Productos en www.nibsa.com